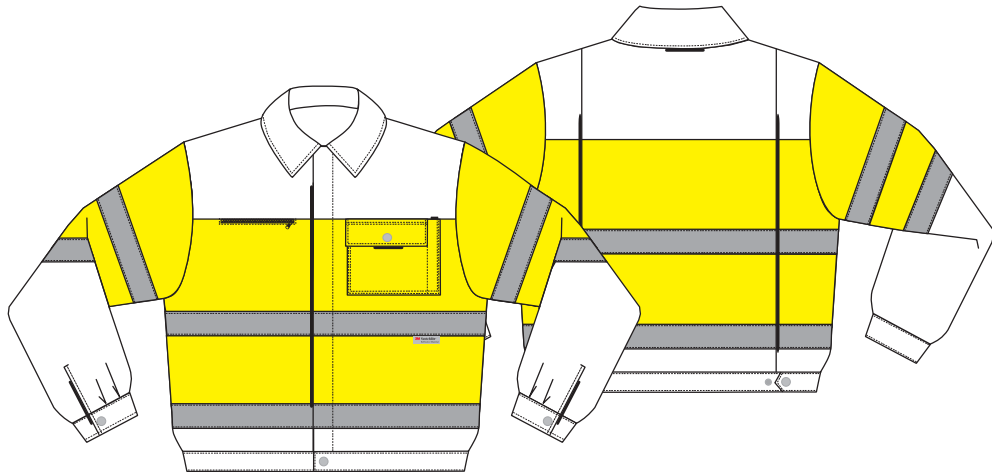


## Blusão Unissexo de Alta Visibilidade com Forro, Classe II

### Descrição Técnica

- Gola: Camiseira sem pé de gola
- Frentes: Constituída por 2 Tecidos
- Abertura por meio de fecho com carcela a tapar
- 1 Bolso metido com aperto por meio de fecho/Peito Direito
- 1 Bolso de chapa cantos retos, pala cantos retos com aperto por meio de mola e divisória para caneta/Peito Esquerdo
- 1 Bolso de chapa cantos retos com aperto por meio de velcro/Peito Interior Esquerdo
- Costas: Constituída por 2 Tecidos com fole
- Manga: Comprida, Constituída por 2 Tecidos
- Punho com aperto por meio de mola
- Cós: Aperto frontal de mola
- Platinas nas laterais/2 posições para ajuste com molas
- 2 Fitas Reflectoras cinza 3M de 50mm, dispostas de acordo com a EN ISO 20471, Frentes/Costas/Mangas
- Forro Interior

### Desenho Técnico/Pormenor

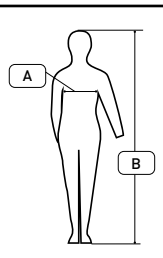


Artigo em processo de certificação.

### Tamanhos/Medidas Antropométricas

Para a escolha correta do Tamanho Adequado, deve ser consultada a seguinte tabela de Medidas Antropométricas, fazendo corresponder as medidas em cm em A (Perímetro Peito) e B (Altura)

Tamº	A	B
XS	92-98	162-166
S	98-104	166-170
M	104-110	170-174
L	110-116	174-178
XL	116-122	178-182
XXL	122-128	182-186
3XL	128-134	186-190



Nota: as medidas devem ser tiradas justas ao corpo. O vestuário já possui folgas adequadas

### Normas e Simbologia



Cat. II  
Directiva:  
89/686/CEE

EN ISO 13688:2013

EPI de Categoria II - Blusão de Alta Visibilidade de Acordo com a Norma EN ISO 20471:2013



EN ISO 20471:2013

Vestuário de Sinalização de Alta Visibilidade para Uso Profissional  
Certificado Exame CE de Tipo nº xxx/xxxx







### Personalização

- De acordo com o pedido de Cliente e em conformidade das possibilidades técnicas de aplicação.

### Gama de Cores

Cor Fixa  
Tecido Alta Visibilidade: Amarelo - AHV

Cores Variáveis:

### Inf. Técnica Complementar

Composição:  
65%Poliéster/35%Algodão  
Gramagem:240g/m<sup>2</sup>  
Forro Interior/Composição:  
100%Algodão  
Gramagem:120g/m<sup>2</sup>

» Mais Informação, consulte [www.hrgroup.pt](http://www.hrgroup.pt),  
» produtos » normas e simbologias.